

dj 55' & m 70'

Diptyque Molière

adaptation et mise en scène Jérémie Fabre | avec Sabrina Bus, Anna Collin, Marine Duséhu, Delphine Garczynska, Agnès Serri-Fabre, Jérémie Fabre, Garz (musique et chant), Paul Tilmont | **production** Habaquq et Compagnie (Sourdeval)



La jeune compagnie Habaquq aborde ici le répertoire classique et choisit de faire de *Dom Juan* et de *Misanthrope* des spectacles courts et très mobiles, pour tenter de toucher à l'essentiel des œuvres.

Dom Juan en 55 minutes

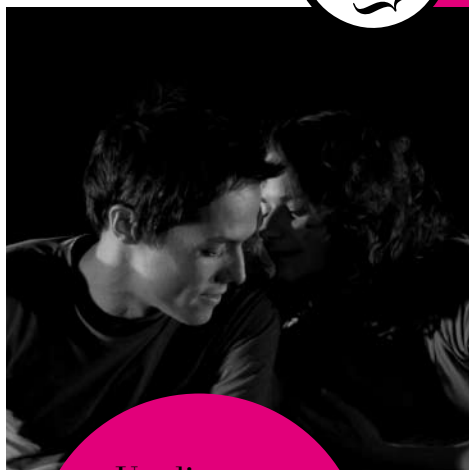
Les scènes choisies mettent en valeur le débat d'idées entre Dom Juan et Sganarelle.

On rit aux éclats devant l'insolence jubilatoire de Sganarelle, et on reste de glace devant la froideur de Dom Juan – qui remet abruptement en question les valeurs universelles du bien et du mal.

Le Misanthrope en 70 minutes

Dans un appartement qui semble en réfection, le Misanthrope se construit un lieu idéal, aseptisé, éloigné de toute hypocrisie, dans lequel il cherche à entraîner celle qu'il aime.

Au son de la basse et dans une lumière à la fois crue et faible, les vers de Molière déferlent avec précision de la bouche des acteurs, reflétant les contradictions des personnages, reflétant aussi le malaise amoureux et du rapport au monde d'une jeune génération.



Un diptyque
Molière par
une jeune
compagnie
régionale

du 17 du 21 mai
au lycée Marie Curie de Vire